



Las embarcaciones deportivas para la pesca y el paseo, autovaciantes e insumergibles más estables del mercado.



Desde la ESTABLE 260, el auxiliar más pequeño fabricado con doble casco hasta el amplio ESPACE 880, la única embarcación con una eslora de 8,8 metros con dos camarotes que podrá encontrar en el mercado, cubrimos una gama de esloras de 4, 5 y 6 metros donde podrá encontrar la que mejor se adapte a sus criterios.

En este catálogo le mostramos la gama de embarcaciones fabricadas por Astilleros de Castellón S.L., que con su experiencia de más de 25 años, le ofrece cascos robustos, fiables y adaptados a las actividades habituales de tiempo libre.



En nuestras instalaciones de más de 2.000 m² contamos con los medios adecuados para la fabricación en serie de las embarcaciones, disponiendo de puente grúa, piscina de pruebas, zonas separadas de laminación y ensamblado, así como carpintería y zona de mecánica. Estos medios y el entorno amplio, limpio y luminoso, nos permite elaborar nuestras embarcaciones con un nivel de calidad por el que ofrecemos 5 años de garantía contra todo defecto de fabricación.



Los materiales utilizados para la construcción, garantizan una longevidad excepcional, estando todos ellos adaptados al medio marino, como el gel-coat (pintura del casco) de calidad isoftálica, para prevenir la ósmosis, los herrajes y la tornillería son de acero inoxidable 316.

La inyección de poliuretano expandido en los espacios del doble casco, asegura la insumergibilidad, aún en caso de colapso estructural (por colisión o varada) así como una extraordinaria rigidez, evitando torsiones, vibraciones y deslaminación de la unión casco-cubierta.

Nuestra experiencia nos permite seleccionar los accesorios más fiables, así como los motores propulsores mejor adaptados a nuestras embarcaciones, ofreciendo unos conjuntos equilibrados en sus prestaciones y consumos.



ESTABLE 415 BOTE



Esta es una embarcación concebida para la pesca-paseo, con la posibilidad de practicar el skí con un motor de sólo 30 cv. Su generosa manga (30 ó 40 cm, más que otras embarcaciones de igual eslora) le proporciona una gran estabilidad, tanto en navegación como parada.

La manga, que se mantiene hasta la popa, permite instalar motores de hasta 40CV. (Recomendamos entre 15 y 30 CV) sin que se produzca el habitual hundimiento de la popa de otras embarcaciones.

El elevado volumen de flotación permite la carga de equipos pesados (como los equipos de buceo) sin una considerable pérdida de francobordo, que unido a la gran bañera, la convierte en la embarcación idónea para actividades subacuáticas.

Cumpliendo con la normativa vigente, el espacio entre el casco y la cubierta, se inyecta con poliuretano expandido, lo que asegura su insumergibilidad, así como una extraordinaria rigidez. Su bañera auto vaciante permite despreocuparse de la embarcación fondeada en caso de lluvia. En navegación, la depresión formada facilita el drenaje.

Los materiales de la bañera son inalterables a la intemperie, por lo que se hace innecesaria la lona de fondeo.



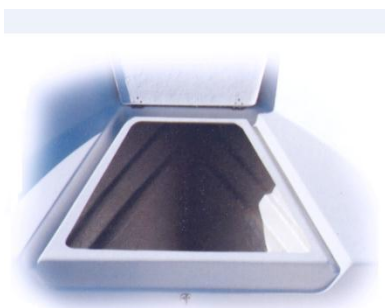
CARACTERISTICAS

- *ESLORA TOTAL: 4,20 m·*
- *MANGA: 2,16 m·*
- *DESPLAZAMIENTO: 210 kg·*
- *PERSONAS AUTORIZADAS : 4*
- *CATEGORIA DE NAVEGACIÓN: C*
(Hasta 12 millas)
- *POTENCIA MÁX.:40(Fuerabordas)*
- *POTENCIA RECOMENDADA:15-25*



EQUIPO DE SERIE

- *-Barandillas de Inox· en las bandas de la bañera·*
- *-Cornamusas de amarre en proa y popa de acero inoxidable·*
- *-Soporte para el motor auxiliar integrado en el moldeado·*
- *-Bordón de protección de goma, sobredimensionado, en la unión casco-cubierta·*
- *-Estante porta-objetos en los laterales de la bañera·*
- *-Consola con parabrisas·*
- *Chumaceras·*
- *Banco de madera de Iroko·*



ASTILLEROS DE CASTELLÓN S.L.
C/BRONCE 2
12530 BURRIANA (CASTELLON)
Tl: 964 51 26 12
mail: info@astillerosdecastellon.com
Web: www.embarcacionde.es

